

# 雪入しぜんの道 6

## 雪入集落コース (90分)



この地図は、国土地理院電子地形図 25000 を加工して作成したものである。

# 雪入山てくてく

## 雪入しぜんの道6 —雪入集落コース—

### コースの概要

ネイチャーセンターを起点とした雪入の集落を巡るハイキングコースです。山林はすべて私有地です。民家の近くを通りますので、むやみに立ち入ったり、草木を採らないようにしましょう。また、コースをはずれたりしないようご注意ください。

全行程約 3.8 km 最高地点 150m

### コースの所要時間 (90分)

ネイチャーセンター—5分→拾光寺観音—15分→

成沢ダム—15分→雪入コミュニティセンター—

十五社神社・郷倉—15分→大五輪塔—15分→

藤見の滝—5分→七曲分岐—20分→ネイチャーセンター

※休憩時間は含まれていません。

### その他の所要時間

- ・十五社神社・郷倉見学 約 10分
- ・ネイチャーセンター見学 約 30分
- ・雪入ふれあいの里公園散策 約 45分

### コースの見どころ

#### 雪入ふれあいの里公園



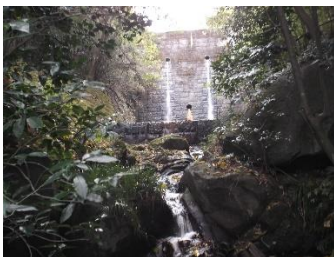
ネイチャーセンターは、雪入山の自然情報の拠点施設です。ハイキング情報の案内やマップも整備されています。

#### 拾光寺観音



山中に石造りの十一面観音菩薩像があります。「寛保3年癸亥年(1743年)石塚次郎左エ門之建」と刻まれています。

#### 成沢ダム



砂防ダム。地元ではナル沢と呼ぶ雪入川の源流。かつては、十五社神社のご神水をくむ神聖な場所でした。

#### 雪入コミュニティセンター



コミュニティセンターの屋外トイレを開放してくれていますので、きれいに利用してください。

#### 十五社神社



かなり古い神社で創建不明。十五柱の神がまつられているのが名の由来です。社殿裏には、大正時代まで使われた花火筒があります。

#### 雪入の郷倉



志筑藩時代の備荒倉<sup>びこうくら</sup>で文化九年(1812年)の創建。年貢の一部を飢饉に備えたり種もみを貸し付けたりしていました。市指定文化財。

#### 大五輪塔



雪入には字「大五輪」という所あり、その名のおり大きな五輪塔があります。絶対年代は不明ですが、16世紀後半と推定されます。

#### 藤見の滝



落差10mくらいの小さな滝。龍のようにうねる山藤の大木に、春には、頭上を見上げると藤の花が咲きます。